

P 产品介绍

Product Introduction

GPT200通用型压力变送器，采用扩散硅压力芯体作为敏感元件，内置处理电路将传感器毫伏信号转换为标准电压、电流信号输出，可直接与计算机，控制仪表，显示仪表等相连。选用高稳定性和高可靠性的压阻式压力传感器和高性能的变送器专用电路，整体性能稳定可靠，可进行远距离信号传输。产品经过精心设计、元器件筛选、工艺验证固化、循环加载去应力、老炼、环境模拟测试等过程，保障每只产品稳定可靠。



F 产品特点

Features

- 316L不锈钢隔离膜片结构
- 微型放大器，电压、电流信号输出
- 抗干扰强，高稳定、低漂移
- 多种电器连接可选
- 体积轻巧小，便于安装，可OEM客户定制
- 全量程覆盖，可测量绝压，表压和密封表压参考压力

A 产品应用

Applications

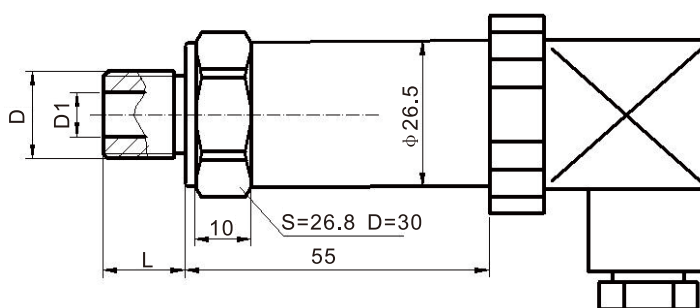
- 过程控制系统
- 空气压缩机，天然气压缩机
- 暖通空调、能源和水处理
- 石油化工、工程机械
- 煤矿、油田、化工等

S 性能参数

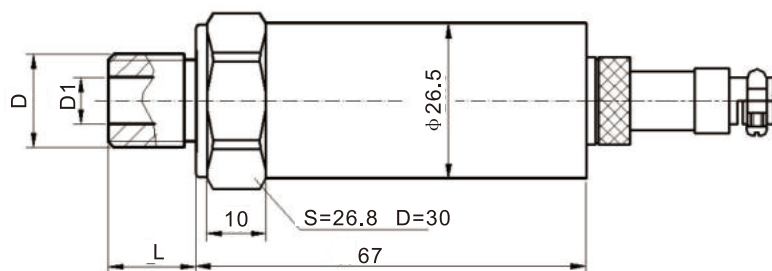
量程	-0.1MPa...0kPa ~ 10kPa...100MPa		
压力形式	G、A、S		
输出信号 (mA)	4 ~ 20		
	0 ~ 5V(0 ~ 10)三线制		
准确度等级	0.1 (定制)	0.25 (定制)	0.5
非线性 (FS%)	≤0.1	≤0.2	≤0.4
迟滞、重复性 (FS%)	≤0.05	≤0.05	≤0.1
零点及灵敏度温度漂移 (%FS/°C)	≤0.015	≤0.03	≤0.05
长期稳定性(%FS/年)	≤0.1	≤0.2	≤0.5
工作电压 (VDC)	+15 ~ +30 (标定值为+24)		
补偿温度 (°C)	0 ~ +50 (≤200kPa) , -10°C ~ 70°C (> 200kPa)		
工作温度 (°C)	-40 ~ +85		
过载能力 (%)	≤200 (< 10MPa) ; ≤150 (≥10MPa)		
负载电阻 (Ω)	R = (U - 12.5) / 0.02 - RD 其中 : U为电源电压 , RD为电缆内阻		
响应时间 (10% ~ 90%) ms	≤1		
测量介质	与304、316L或陶瓷兼容的流体		
膜片材料	316L或钛合金可选		
壳体材料	304、316L		
接口	304、316L可选		
防护等级	IP65 (IP68可定制)		

D 产品尺寸

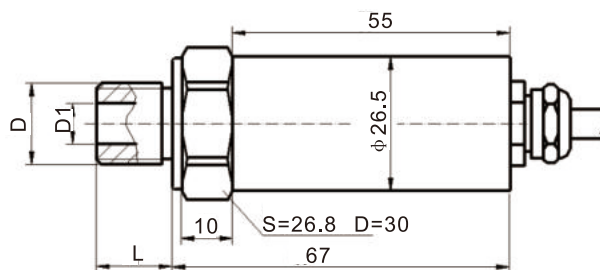
赫斯曼接头



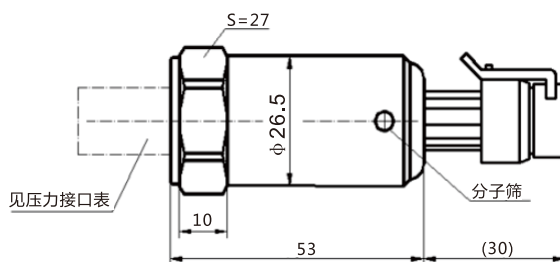
航空接头



直接出线



派克出线



压力接口：

尺寸D	长度L	尺寸D	长度L	尺寸D	长度L	尺寸D	长度L
M22×1.5	15	M16×1.5	15	M8*1	12	3/8PT	15
G1/2	15	M14×1.5	15	G1/8	12	1/4NPY	15
M20×1.5	15	G1/4	15	1/2NPT	18	1/4PT	15
M18×1.5	15	M12*1	15	1/2PT	18	1/8NPT	12
G3/8	15	M10*1	12	3/8NPT	15	1/8PT	12

GPT200	压力变送器							
	代号	量程						
	0/X	-0.1...0~0.01...100MPa						
	代号	压力类型						
	G	表压						
	S	密封表压						
	A	绝压						
	代号	输出						
	T1	4-20mA						
	T2	0-5VDC						
	T3	1-5VDC						
	T4	0-10VDC						
	T5	0.5-4.5VDC						
	代号	供电						
	V1	12VDC						
	V2	24VDC						
	V3	12-30VDC						
	V4	5V (仅限于T5 0.5-4.5VDC输出)						
	代号	精度						
	A1	0.1%F.S. (定制)						
	A2	0.25%F.S. (定制)						
	A3	0.5%F.S.						
	代号	电气连接						
	B1	赫斯曼						
	B2	直接引线						
	B3	航插						
	B4	派克						
	代号	压力接口						
	C1	M20*1.5						
	C2	G1/4						
	C3	G1/2						
	C4	1/4NPT						
	CX	其它						
GPT2000/1MPa	A	T2	V3	A2	B4	C4	完整的型号规格	

注意事项:

- 1、产品量程在-5 ~ 5kPa以内选择时，传感器选用非隔离硅压阻压力芯片，产品仅能测量非腐蚀性气体。
- 2、产品存在被浸泡或淹没风险时，请订购液位出线型，或咨询。
- 3、量程在3MPa以内的表压产品都带有通气孔或通气电缆，需要防止通气孔堵塞。
- 4、GPT200系列有4种出线方式，防护等级各有不同，用户可根据实际需求选用。